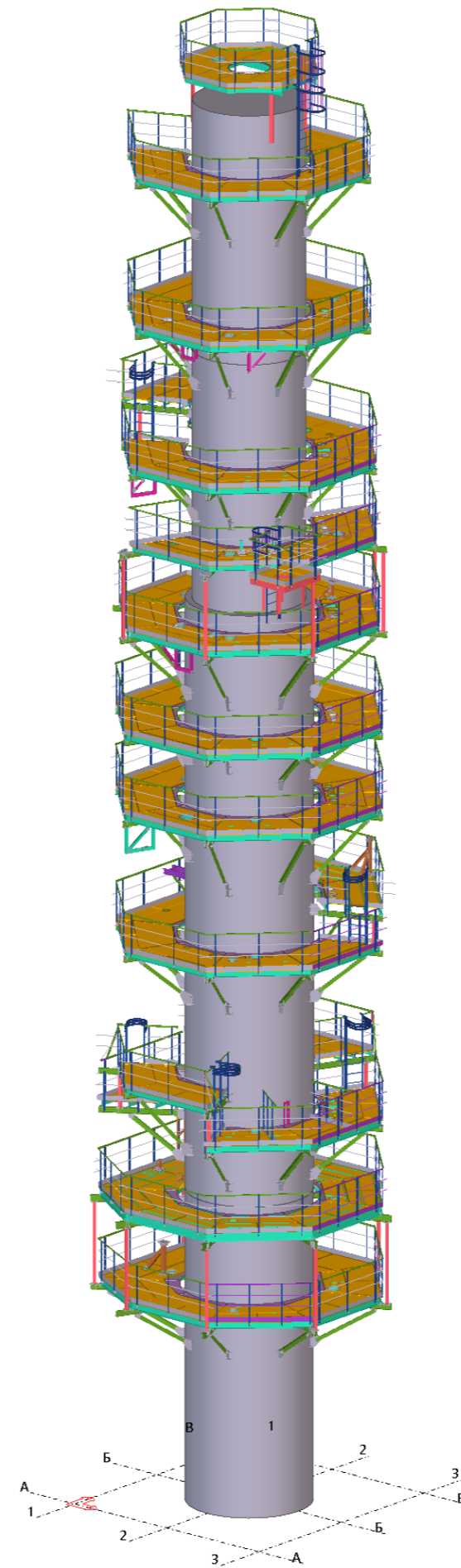


ООО ПТЦ "Лукаринвест"



Установка замедленного коксования

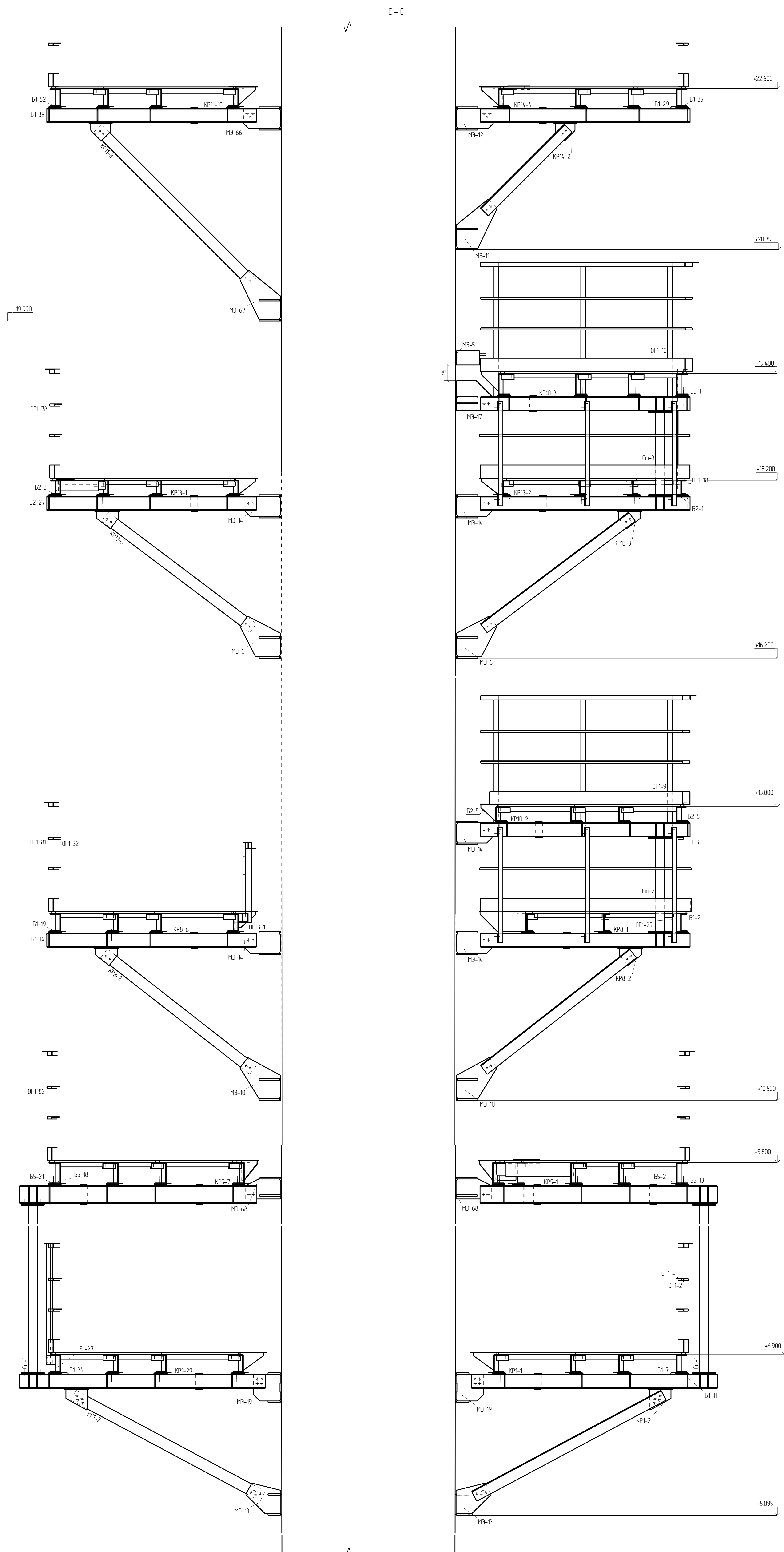
11391(41)-7176001K91-КМА1-07-АУ-015\_КМД

# Раздел 1. Общие данные



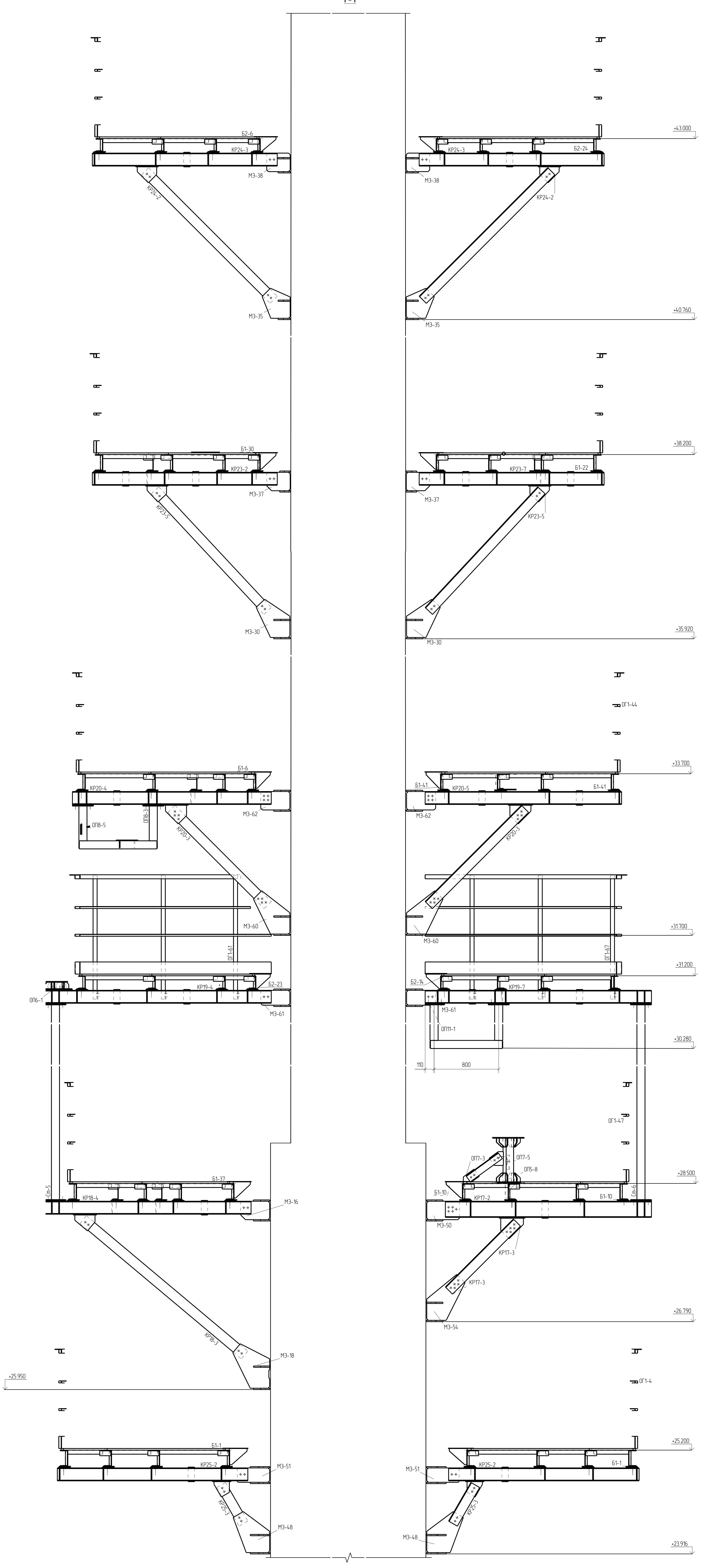
## Раздел 2. Схемы расположения элементов





113914/1-717600K91-KM1-07-A4-05-KM0					
№	Кат.г/у	А/ум	№/б/к	П/л/н	Д/оп
1					
2					
3					
4					
5					
6					
7					
8					
9					
10					
11					
12					
13					
14					
15					
16					
17					
18					
19					
20					
21					
22					
23					
24					
25					
26					
27					
28					
29					
30					
31					
32					
33					
34					
35					
36					
37					
38					
39					
40					
41					
42					
43					
44					
45					
46					
47					
48					
49					
50					
51					
52					
53					
54					
55					
56					
57					
58					
59					
60					
61					
62					
63					
64					
65					
66					
67					
68					
69					
70					
71					
72					
73					
74					
75					
76					
77					
78					
79					
80					
81					
82					
83					
84					
85					
86					
87					
88					
89					
90					
91					
92					
93					
94					
95					
96					
97					
98					
99					
100					
101					
102					
103					
104					
105					
106					
107					
108					
109					
110					
111					
112					
113					
114					
115					
116					
117					
118					
119					
120					
121					
122					
123					
124					
125					
126					
127					
128					
129					
130					
131					
132					
133					
134					
135					
136					
137					
138					
139					
140					
141					
142					
143					
144					
145					
146					
147					
148					
149					
150					
151					
152					
153					
154					
155					
156					
157					
158					
159					
160					
161					
162					
163					
164					
165					
166					
167					
168					
169					
170					
171					
172					
173					
174					
175					
176					
177					
178					
179					
180					
181					
182					
183					
184					
185					
186					
187					
188					
189					
190					
191					
192					
193					
194					
195					
196					
197					
198					
199					
200					
201					
202					
203					
204					
205					
206					
207					
208					
209					
210					
211					
212					
213					
214					
215					
216					
217					
218					
219					
220					
221					
222					
223					
224					
225					
226					
227					
228					
229					
230					
231					
232					
233					
234					
235					
236					
237					
238					
239					
240					
241					
242					
243					
244					
245					
246					
247					
248					
249					
250					
251					
252					
253					
254					
255					
256					
257					
258					
259					
260					
261					
262					
263					
264					
265					
266					
267					
268					
269					
270					
271					
272					
273					
274					
275					
276					
277					
278					
279					
280					
281					
282					
283					
284					
285					
286					
287					
288					
289					
290					
291					

I-I

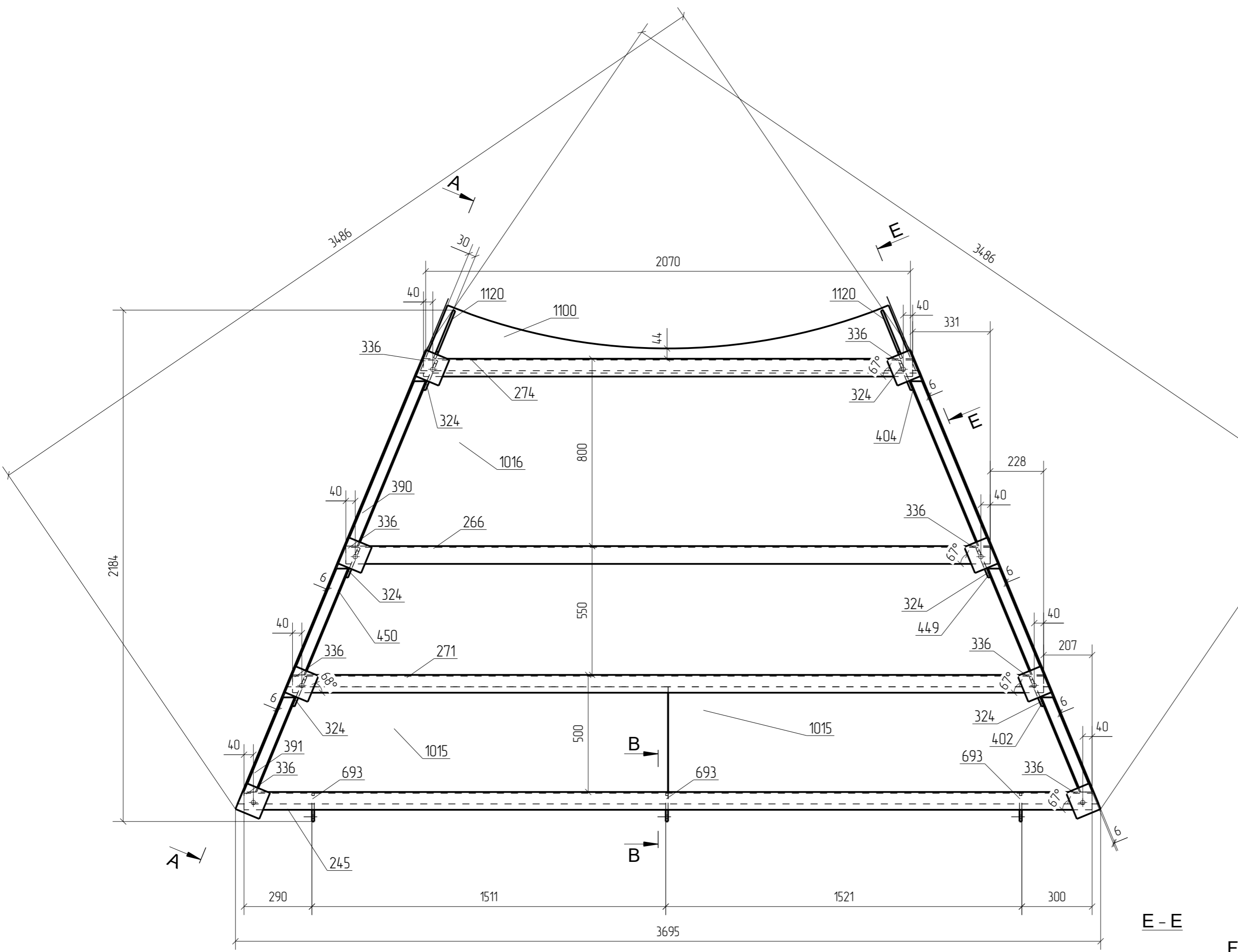


113914/1-717600K91-KM1-07-A4-05-KM1					
№	Кот./Уч.	Лист	№Лист	Дата	Допол.
1					
2					
3					
4					
5					
6					
7					
8					
9					
10					
11					
12					
13					
14					
15					
16					
17					
18					
19					
20					
21					
22					
23					
24					
25					
26					
27					
28					
29					
30					
31					
32					
33					
34					
35					
36					
37					
38					
39					
40					
41					
42					
43					
44					
45					
46					
47					
48					
49					
50					
51					
52					
53					
54					
55					
56					
57					
58					
59					
60					
61					
62					
63					
64					
65					
66					
67					
68					
69					
70					
71					
72					
73					
74					
75					
76					
77					
78					
79					
80					
81					
82					
83					
84					
85					
86					
87					
88					
89					
90					
91					
92					
93					
94					
95					
96					
97					
98					
99					
100					
101					
102					
103					
104					
105					
106					
107					
108					
109					
110					
111					
112					
113					
114					
115					
116					
117					
118					
119					
120					
121					
122					
123					
124					
125					
126					
127					
128					
129					
130					
131					
132					
133					
134					
135					
136					
137					
138					
139					
140					
141					
142					
143					
144					
145					
146					
147					
148					
149					
150					
151					
152					
153					
154					
155					
156					
157					
158					
159					
160					
161					
162					
163					
164					
165					
166					
167					
168					
169					
170					
171					
172					
173					
174					
175					
176					
177					
178					
179					
180					
181					
182					
183					
184					
185					
186					
187					
188					
189					
190					
191					
192					
193					
194					
195					
196					
197					
198					
199					
200					

Раздел 3.

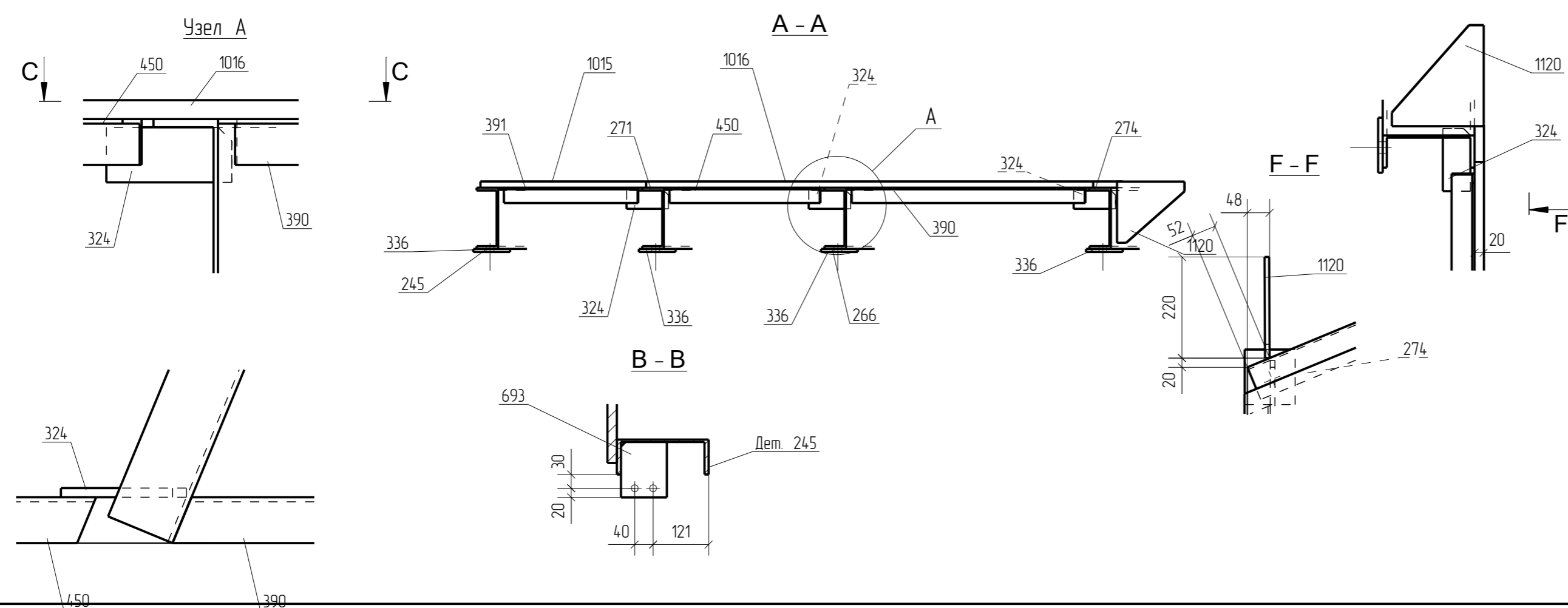
Отправочные марки





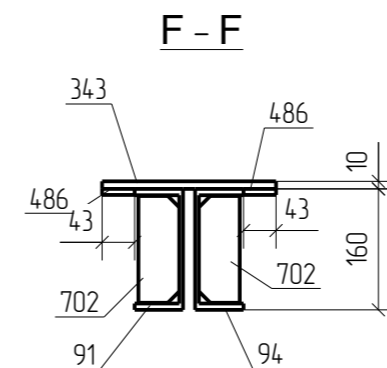
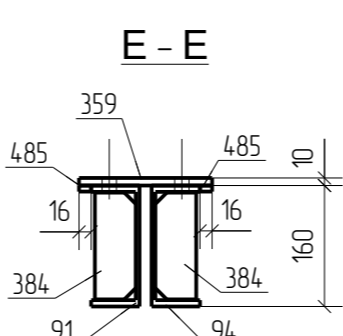
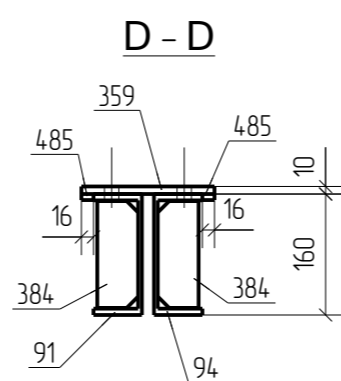
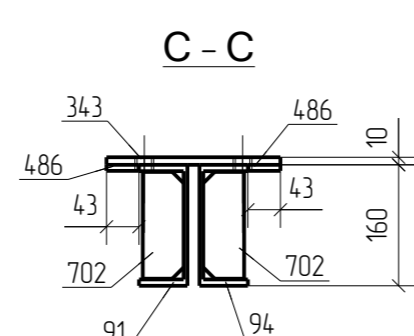
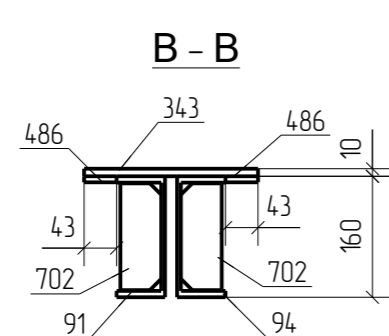
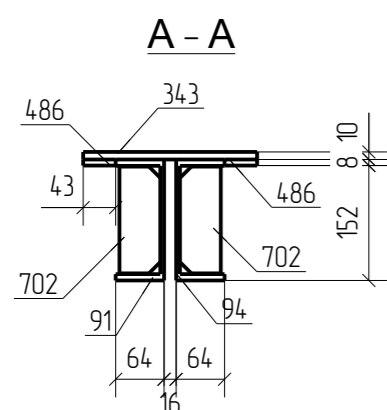
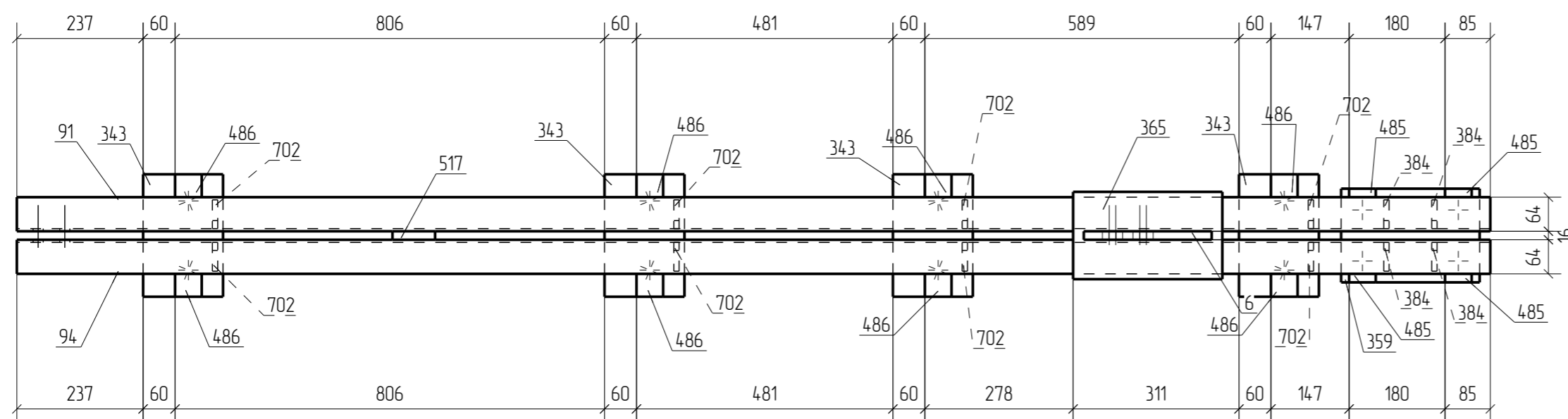
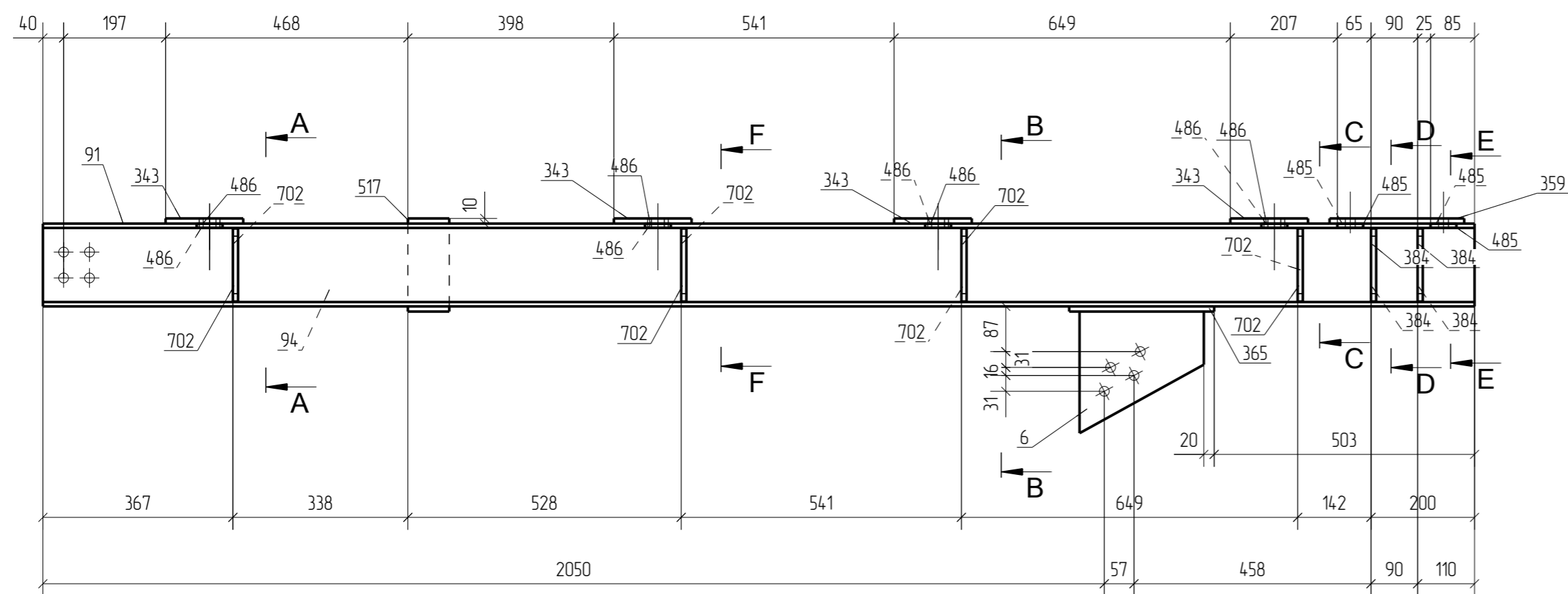
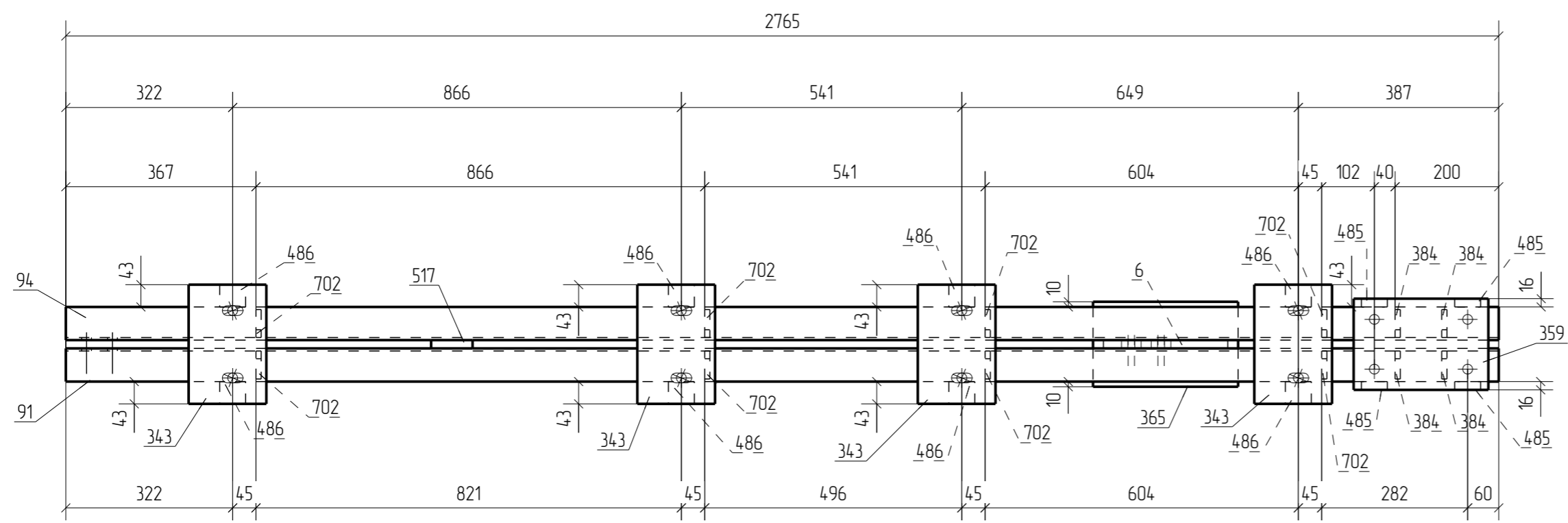
Спецификация деталей									
Марка эл-та	Дет. N	Кол. шт.	Профиль	Длина, мм	Масса, кг			Марка стали	Примечание
					шт.	общ.	марки		
Б1-1	245	1	[20П	3622	66.5	66.5		С255-4	
	266	1	[20П	2752	50.5	50.5		С255-4	
	271	1	[20П	3207	58.9	58.9		С255-4	
	274	1	[20П	2089	38.4	38.4		С255-4	
	324	6	-10*60	137	0.6	3.6		С255-4	
	336	8	-10*110	120	1.0	8.0		С255-4	
	390	1	L50X5	783	2.9	2.9		С255-4	
	391	1	L50X5	458	1.7	1.7		С255-4	
	402	1	L50X5	458	1.7	1.7		С255-4	
	404	1	L50X5	783	2.9	2.9		С255-4	
	449	1	L50X5	512	1.9	1.9		С255-4	
	450	1	L50X5	512	1.9	1.9		С255-4	
	693	3	-10*100	121	0.9	2.7		С255-4	
	1015	2	-20.5*500	1839	22.7	45.4		С235	
	1016	1	-20.5*1350	3263	108.9	108.9		С235	
	1100	1	Руфл. Т4х2200	290	20.3	20.3		С235	
	1120	2	-10*200	220	3.5	7.0		С255-4	
Масса напл. металла 10%, раскрой, деловой отход, монтажные крепления 3.0%: 16.9 кг							44.01		

Выборка металла на одну сборку				Ведомость отправочных элементов			
Профиль	ГОСТ, ТУ	Марка стали	Масса, кг	Марка эл-та	Кол-во, шт.	Масса, кг	
						Марки	Всех
L50X5	8509-93	С255-4	13.0	Б1-1	4	44.01	1760.4
[20П	8240-97	С255-4	214.3				
- 4.0 мм	(Настил)	С235	20.3				
- 10.0 мм	19903-74	С255-4	21.3				
- 20.5 мм	19903-74	С235	154.3	Итого:			1760.4
			Итого:				423.2



- Примечания:
- Изготовление конструкций производить в соответствии ГОСТ 23118-2019, СП 53-101-98;
  - Предельные отклонения от геометрических размеров в соответствии с СП 53-101-98;
  - Все отверстия, радиусы и обрезы оговорены (см. чертежи отдельных деталей);
  - Катеты шва принимать по наименьшей толщине свариваемых элементов, кроме оговоренных;
  - Заводскую сварку выполнить полуавтоматом в среде защитных газов (СО-Arg) с применением материалов согласно табл. Г.1 СП 16.13330.2017;
  - Все конструкции, огрунтовать на заводе-изготовителе зрительно ГФ-0163 по ГОСТ 6-10-409-77 или ФЛ-03К по ГОСТ 9109-81 за 1 раз. На монтажной площадке поверхность стальных конструкций очистить от ржавчины, грязи, масел, жировых пятен, зачистить сварные швы и огрунтовать ГФ-0163 или ФЛ-03К ещё раз;
  - Для обеспечения огнестойкости все металлоконструкции покрыть огнезащитным составом "Монолит М1" (ТУ 5745-049-4.0366225-03). Защиту металлоконструкций от коррозии выполнять в соответствии с СП 28.13330.2017.

11391(4-1)-7176001K91-KMA1-07-AY-015-KMD					
Изм.	Кол.уч.	Лист	№ док.	Подп.	Дата
Проверил	Матбеев				
Разработал	Тельцховски				
Марка Б1-1					
			Стация	Лист	Листов
			Р	3	
ООО ПТЦ "Лукоривест"					

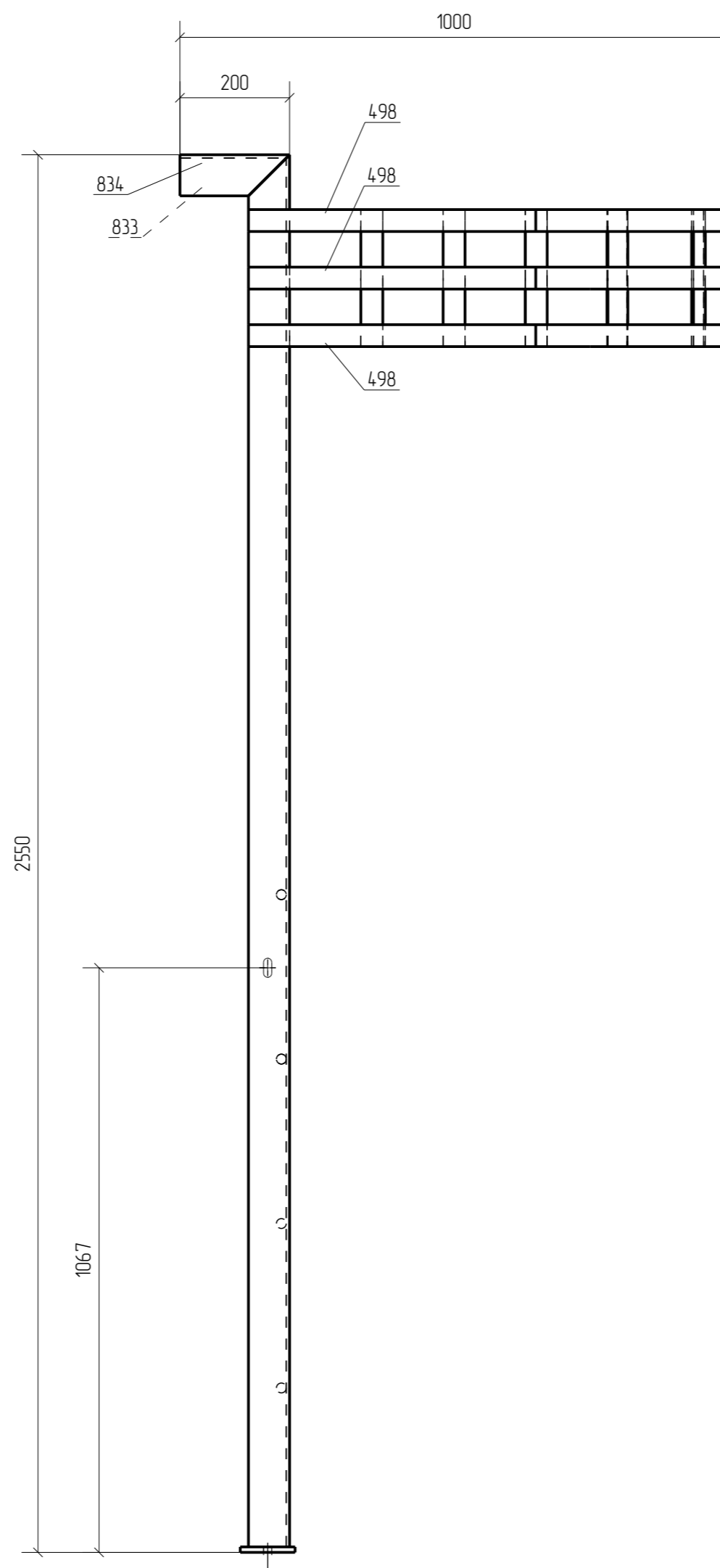
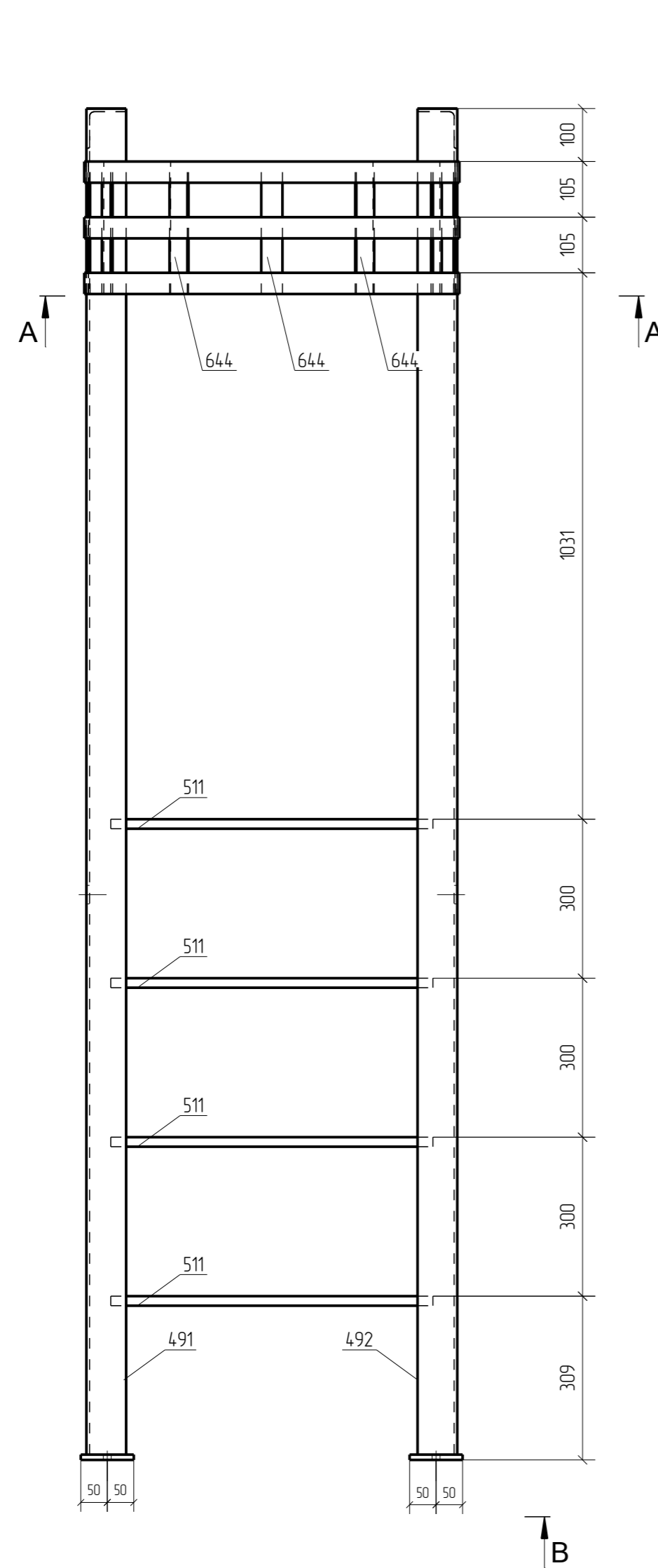


Спецификация деталей									
Марка эл-та	Дет. N	Кол. шт.	Профиль	Длина, мм	Масса, кг			Марка стали	Примечание
					шт.	общ.	марки		
КР1-1	91	1	16П	2765	39.3	39.3		C255-4	
	6	1	-16*235	240	7.1	7.1		C255-4	
	94	1	16П	2765	39.3	39.3		C255-4	
	343	4	-10*150	230	2.7	10.8		C255-4	
	359	1	-10*176	260	3.6	3.6		C255-4	
	365	1	-10*164	280	3.6	3.6		C255-4	
	384	4	-10*54	141	0.6	2.4		C255-4	
	485	4	-8*16	50	0.1	0.4		C255-4	
	486	8	-8*43	50	0.1	0.8		C255-4	
	517	1	-16*80	180	1.8	1.8		C255-4	
702	8	-10*54	141	0.6	4.8		C255-4		
Масса нап. металла 10%, раскрой, деловой отход, монтажные крепления 3.0% 4.6 кг							118.5		

Выборка металла на одну сборку				Ведомость отправочных элементов			
Профиль	ГОСТ, ТУ	Марка стали	Масса, кг	Марка эл-та	Кол-во, шт.	Масса, кг	
						Марки	Всех
16П	8240-97	C255-4	78.6	КР1-1	2	118.5	237.0
- 8.0 мм	19903-74	C255-4	1.2				
- 10.0 мм	19903-74	C255-4	25.2				
- 16.0 мм	19903-74	C255-4	8.9				
			Итого:			118.5	237.0

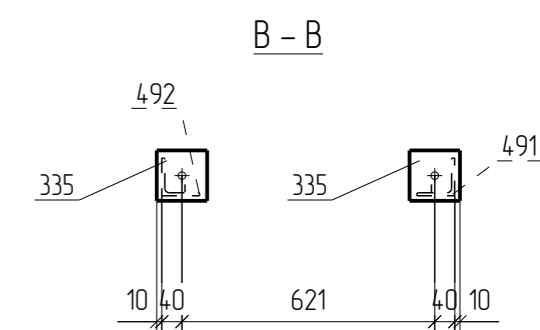
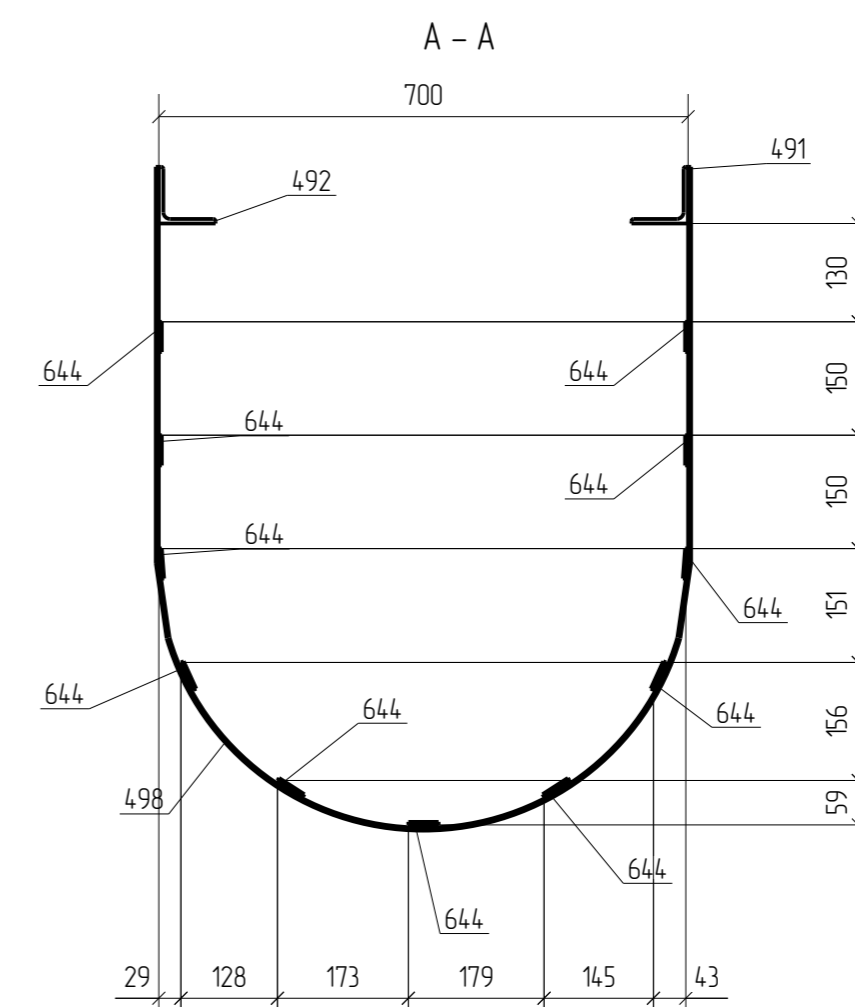
- Примечания:  
 1. Изготовление конструкций производить в соответствии ГОСТ 23118-2019, СП 53-101-98;  
 2. Предельные отклонения от геометрических размеров в соответствии с СП 53-101-98;  
 3. Все отверстия, радиусы и обрезы оговорены (см. чертежи отдельных деталей);  
 4. Катеты шва принимать по наименьшей толщине свариваемых элементов, кроме оговоренных;  
 5. Заводские сварку выполнять полуавтоматами в среде защитных газов (СО-Arg) с применением материалов согласно табл. Г.1 СП 16.13330.2017;  
 6. Все конструкции, огрунтовать на заводе-изготовителе зрительно ГФ-0163 по ГОСТ 6-10-409-77 или ФЛ-03К по ГОСТ 9109-81 за 1 раз. На монтажной площадке поверхность стальных конструкций очистить от ржавчины, грязи, масел, жировых пятен, зачистить сварные швы и огрунтовать ГФ-0163 или ФЛ-03К еще раз;  
 7. Для обеспечения огнестойкости все металлические конструкции покрыть огнезащитным составом "Монолит М1" (ТУ 5745-049-40366225-03). Защиту металлоконструкций от коррозии выполнять в соответствии с СП 28.13330.2017.

11391(4-1)-7176001К91-КМА1-07-АУ-015-КМД					
Изм.	Кол.уч.	Лист	№ док.	Подп.	Дата
Проверил	Матбеев				
Разработал	Тельцховски				
Марка КР1-1					000 ППЦ "Лукричвест"
			Стация	Лист	Листов
			Р	3	



Спецификация деталей									
Марка эл-та	Дет. N	Кол. шт.	Профиль	Длина, мм	Масса, кг			Марка стали	Примечание
					шт.	общ.	марки		
ЛВ1-2	492	1	L75X6	2540	17.5	17.5		C235	
	335	2	-10*100	100	0.8	1.6		C255-4	
	491	1	L75X6	2540	17.5	17.5		C235	
	498	3	-4*4	2154	0.3	0.9		C255-4	
	511	4	φ18	608	1.1	4.4		C235	
	644	11	-4*4.0	250	0.3	3.3		C255-4	
	833	1	L75X6	200	1.4	1.4		C235	
	834	1	L75X6	200	1.4	1.4		C235	
Масса нап. металла 10%, раскрой, деловой отход, монтажные крепления 3.0% - 1.9 кг							4.99		

Выборка металла на одну сборку				Ведомость отработочных элементов			
Профиль	ГОСТ, ту	Марка стали	Масса, кг	Марка эл-та	Кол-во, шт.	Масса, кг	
L75X6	8509-93	C235	37.8	ЛВ1-2	2	Марки	Всех
- 4.0 мм	19903-74	C255-4	4.2			4.99	99.8
- 10.0 мм	19903-74	C255-4	1.6			Итого:	99.8
φ18	5781-82	C235	4.4				
			Итого:			48.0	



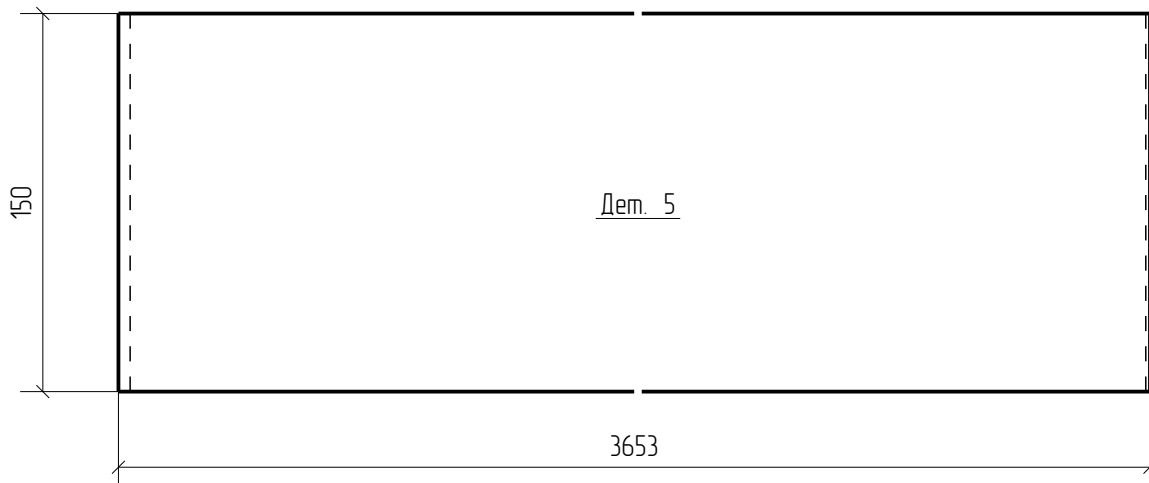
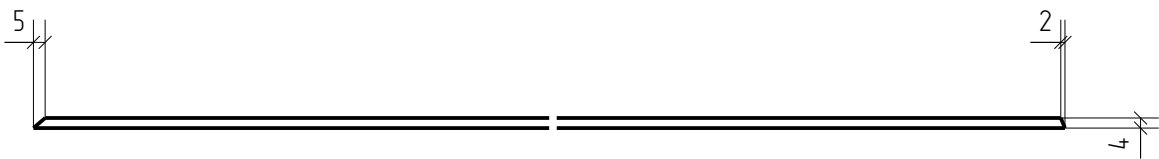
- Примечания:
- Изготовление конструкций производить в соответствии ГОСТ 23118-2019, СП 53-101-98;
  - Предельные отклонения от геометрических размеров в соответствии с СП 53-101-98;
  - Все отверстия, радиусы и обрезы оговорены (см. чертежи отдельных деталей);
  - Катеты шва принимать по наименьшей толщине свариваемых элементов, кроме оговоренных;
  - Заводскую сварку выполнить полуавтоматом в среде защитных газов (СО-Arg) с применением материалов согласно табл. Г.1 СП 16.13330.2017;
  - Все конструкции, оградить на заводе-изготовителе зрительным ГФ-0163 по ГОСТ 6-10-409-77 или ФЛ-03К по ГОСТ 9109-81 за 1 раз. На монтажной площадке поверхность стальных конструкций очистить от ржавчины, грязи, масел, жировых пятен, зачистить сварные швы и оградить ГФ-0163 или ФЛ-03К еще раз;
  - Для обеспечения огнестойкости все металлоконструкции покрыть огнезащитным составом "Монолит М1" (ТУ 5745-049-4.0366225-03). Защиту металлоконструкций от коррозии выполнять в соответствии с СП 28.13330.2017.

11391(4.1)-7176001K91-KMA1-07-AУ-015-КМД					
Изм.	Кол.уч.	Лист	№ док.	Подп.	Дата
Проверил	Матвеев				
Разработал	Тельцховски				
Марка ЛВ1-2					
			Стадия	Лист	Листов
			Р	3	
ООО ПТЦ "Лугаринвест"					

Раздел 4.  
Чертежи деталей

Дет. №	Маркировка	Профиль	Длина, мм	Кол-во, шт.	Материал	Масса, кг	Примечание
5	1-5	-4*150	3653	1	С235	17.2	

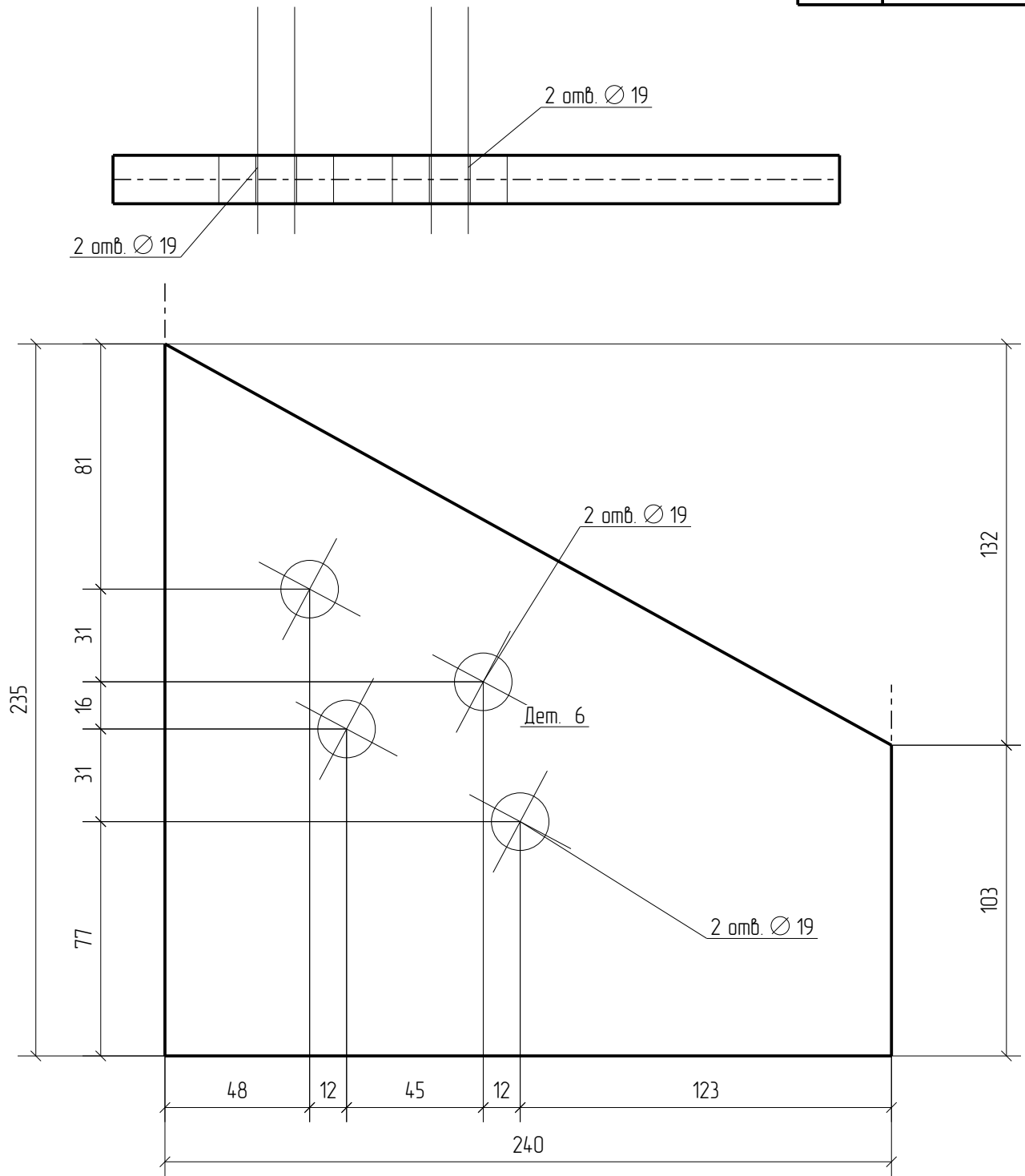
Кол-во	В сборках
1	1-ОГ1-62



						11391(41)-7176001K91-КМА1-07-АУ-015-КМД		
Изм.	Кол.уч.	Лист	№ док.	Подп.	Дата			
						Стадия	Лист	Листов
						Р	4.5	
Проверил	Матвеев					<div style="text-align: center; font-size: 24px; font-weight: bold;">Деталь 5</div> <div style="text-align: right; font-size: 12px;">ООО ПТЦ "Лукаринвест"</div>		
Разработал	Гурьянова							

Дет. №	Маркировка	Профиль	Длина, мм	Кол-во, шт.	Материал	Масса, кг	Примечание
6	1-6	-16*235	240	4	С255-4	7.1	

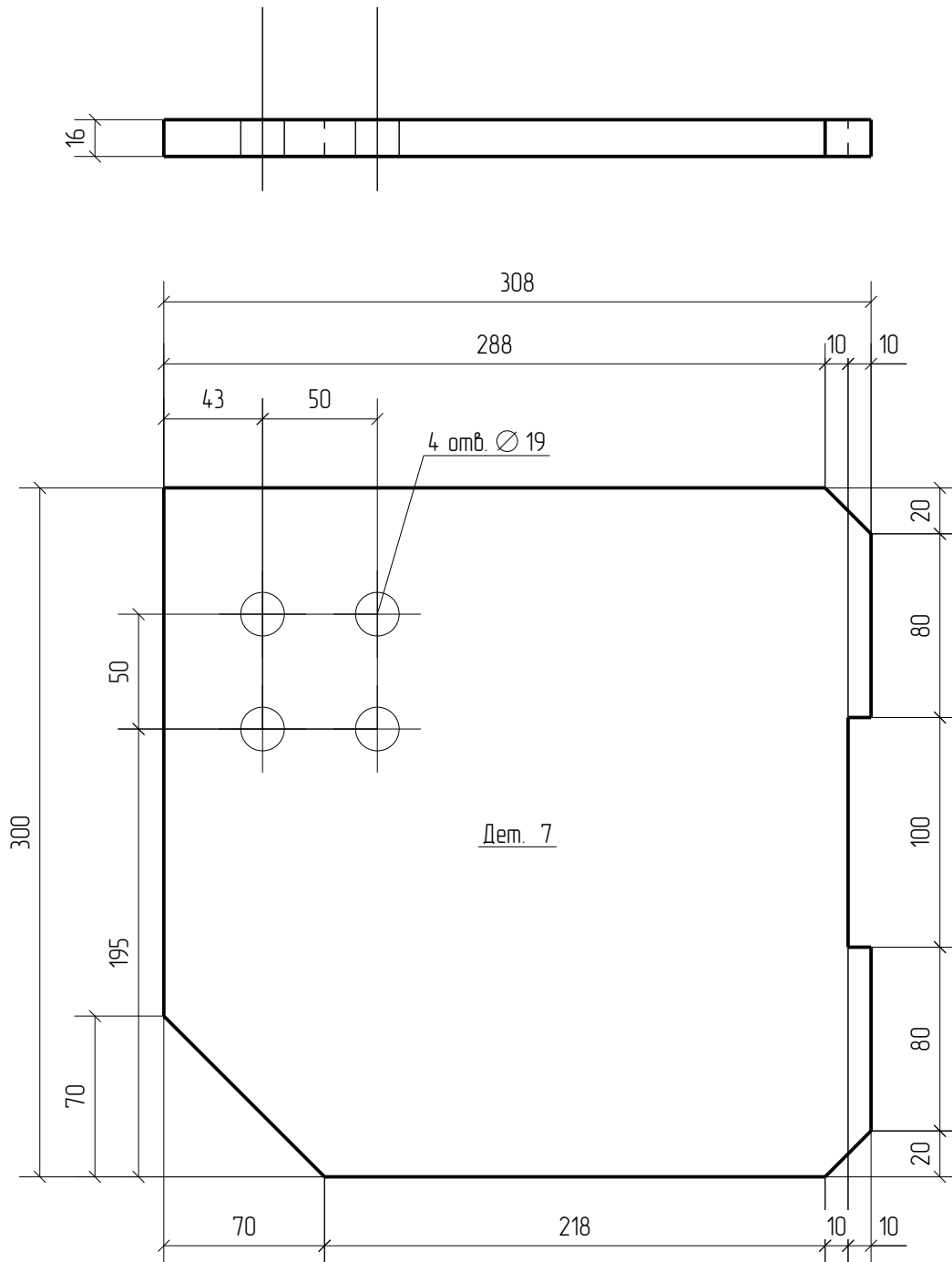
Кол-во	В сборках
2	1-КР1-1
1	1-КР1-3
1	1-КР1-29



11391(41)-7176001K91-КМА1-07-АУ-015-КМД						
Изм.	Кол.уч.	Лист	№ док.	Подп.	Дата	
				Стадия	Лист	Листов
				Р	4.6	
Проверил	Матвеев					
Разработал	Гурьянова					
				<b>Деталь 6</b>		
				ООО ПТЦ "Лукаринвест"		

Дет. №	Маркировка	Профиль	Длина, мм	Кол-во, шт.	Материал	Масса, кг	Примечание
7	1-7	-16*300	308	6	С255-4	11.6	

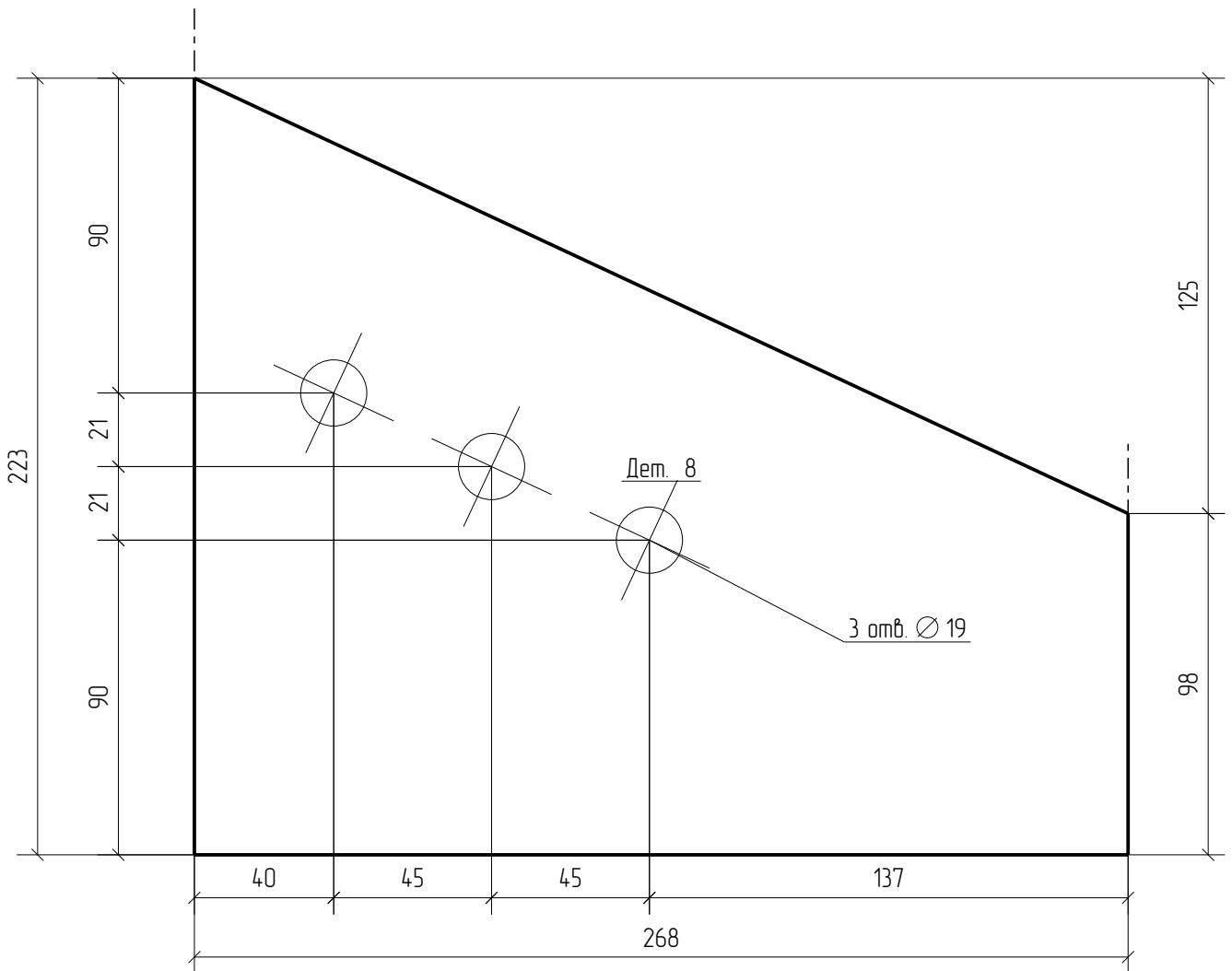
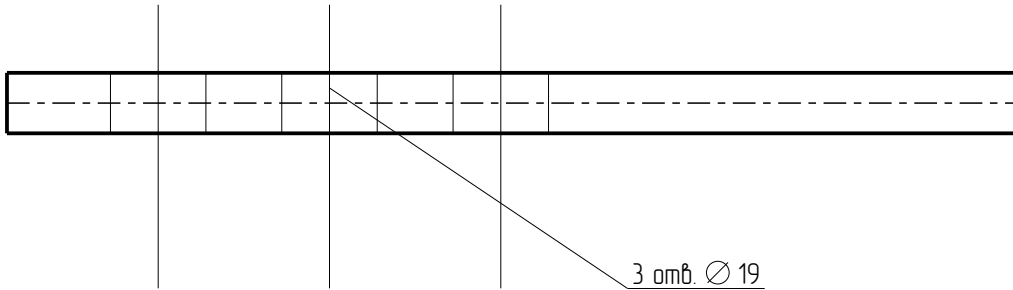
Кол-во	В сборках
4	1-МЭ-19
2	1-МЭ-57



11391(41)-7176001K91-КМА1-07-АУ-015-КМД					
Изм.	Кол.уч.	Лист	№ док.	Подп.	Дата
			Стадия	Лист	Листов
			Р	4.7	
Проверил	Матвеев				
Разработал	Гурьянова				
			<h1>Деталь 7</h1> <p>ООО ПТЦ "Лукаринвест"</p>		

Дет. №	Маркировка	Профиль	Длина, мм	Кол-во, шт.	Материал	Масса, кг	Примечание
8	1-8	-16*223	268	1	С255-4	75	

Кол-во	В сборках
1	1-КРЗ-1



11391(41)-7176001K91-КМА1-07-АУ-015-КМД						
Изм.	Кол.уч.	Лист	№ док.	Подп.	Дата	
				Стадия	Лист	Листов
				Р	4.8	
Проверил	Матвеев					
Разработал	Гурьянова					
<b>Деталь 8</b>						
ООО ПТЦ "Лукаринвест"						